

FACULTY

Alessia Alloni, Pavia

Giorgio Cavenaghi, Pavia

Nicola Cionfoli, Pavia

Andrea Maria D' Armini, Pavia

Stefano Ghio, Pavia

Eraldo Kushta, Pavia

Davide Imò, Pavia

Carlo Pellegrini, Pavia

Davide Piloni, Pavia

Giuseppe Rodolico, Pavia

Benedetta Vanini, Bergamo

RESPONSABILE SCIENTIFICO

Prof. Andrea Maria D' Armini

Responsabile UOSD Cardiochirurgia 2

Centro Chirurgia Ipertensione Polmonare

Dipartimento Cardio-Toraco-Vascolare

Fondazione IRCCS Policlinico San Matteo, Pavia

Professore Ordinario e Direttore Scuola di

Specializzazione di Cardiochirurgia

Dipartimento di Scienze Clinico-Chirurgiche,

Diagnostiche e Pediatriche,

Università degli Studi di Pavia

INFORMAZIONI GENERALI

SEDE

Fondazione IRCCS Policlinico San Matteo

P.le Golgi, 19 27100 Pavia

EVENTO ECM N. 1147- 424499

N. 18,2 crediti assegnati per la professione di:

Medico chirurgo (discipline: allergologia e immunologia clinica, anestesia e rianimazione, cardiologia, malattie dell'apparato respiratorio, medicina interna, medicina nucleare, radiodiagnostica, reumatologia)

OBIETTIVO FORMATIVO

3 -Documentazione clinica, percorsi clinicoassistenziali diagnostici e riabilitativi, profili di assistenza - profili di cura. Per acquisire i crediti formativi i partecipanti dovranno obbligatoriamente frequentare l'intero Corso

ISCRIZIONE

L'iscrizione è gratuita ma obbligatoria on line al sito www.ctpeople.it

ATTESTATO

Al termine del Corso verrà rilasciato un attestato di frequenza

SEGRETERIA ORGANIZZATIVA E PROVIDER ECM



CULTURE, THINKING
& PEOPLE

PROVIDER STANDARD #1147

CTP srl è Provider STANDARD accreditato dalla Commissione Nazionale ECM a fornire programmi di formazione continua in Medicina.

CTP srl si assume la responsabilità per i contenuti, la qualità e la correttezza etica di questa attività ecm.

con la sponsorizzazione non condizionante di



UNIVERSITÀ
DI PAVIA



Fondazione IRCCS
Policlinico San Matteo

Sistema Socio Sanitario



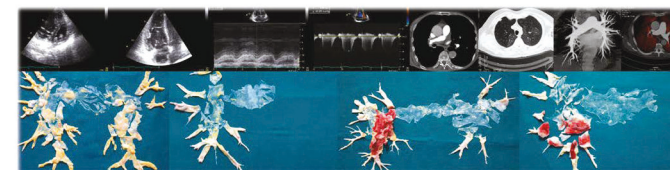
Regione
Lombardia

CORSO DI AGGIORNAMENTO SULLA DIAGNOSI E IL TRATTAMENTO DELL'IPERTENSIONE POLMONARE CRONICA TROMBOEMBOLICA

Pavia

16 -17 ottobre 2024

FONDAZIONE IRCCS POLICLINICO SAN MATTEO
PAVIA



Responsabile Scientifico: **Prof. Andrea Maria D' Armini**

RAZIONALE SCIENTIFICO

Considerando i dati epidemiologici in Italia dell'embolia polmonare acuta (circa 65.000 casi/anno con una sopravvivenza di circa l'80%) e la presunta incidenza dell'evoluzione della malattia in forme croniche (dallo 0.1% al 3.8% a seconda della fonte scientifica), si dovrebbero avere, nel nostro Paese, fino a 2.000 nuovi casi/anno di Ipertensione Polmonare Cronica TromboEmbolica (IPCTE).

Purtroppo, ancora oggi, il percorso diagnostico dei pazienti affetti da IPCTE è caratterizzato da una scarsa conoscenza della malattia e questo causa ritardi nel riferimento ai Centri esperti per il trattamento sia medico che chirurgico.

Ad oggi la terapia chirurgica conservativa mediante EndoArteriectomia Polmonare (EAP) rappresenta il "gold-standard" terapeutico per questa patologia e, per la maggior parte dei pazienti, se ne ha una completa guarigione.

Nei soggetti affetti da IPCTE con ostruzioni particolarmente distali e quindi tecnicamente non operabili o nei soggetti con eccessive comorbidità e quindi non candidabili all'intervento è possibile iniziare una terapia farmacologica specifica e valutarne la candidabilità all'angioplastica polmonare.

In casi accuratamente selezionati è possibile anche prendere in considerazione l'opzione trapiantologica bipolmonare.

Questo evento formativo spazia dall'epidemiologia alla diagnostica clinico-strumentale e fornisce le conoscenze più attuali relative alle possibili opzioni terapeutiche per l'IPCTE.

Si affronteranno anche altri temi tra i quali l'utilizzo del filtro cavale e l'eventuale necessità di una assistenza ECMO.

L'intento divulgativo del corso è volto ad illustrare ai medici interessati il corretto percorso diagnosticoterapeutico della malattia nel tentativo di accrescerne il grado di conoscenza e di attenzione nei riguardi di questi pazienti. Il fine ultimo consiste nel garantire, ad una percentuale sempre maggiore di pazienti, l'accesso alle cure più adeguate in tempi sempre più brevi.

PROGRAMMA

MERCOLEDÌ 16 OTTOBRE

09:00-10:00 Riunione collegiale con esposizione casi clinici
(Prof. A.M. D'Armini)

10:00-11:00 PFR, DLCO, EGA e Test di Bruce modificato
(Dott. D. Piloni)

11:00-12:00 Angioplastica polmonare
(Dott. N. Cionfoli)

12:00-13:00 Ecocardiogramma trans toracico
(Dott. S. Ghio)

13:00-13:30 Valutazione Quality of Life
(Dr.ssa B. Vanini)

13:30-14:00 Test di marcia dei 6 minuti
(Dott. D. Imo')

14:00-15:00 **Lunch**

15:00-17:00 Presentazione casi clinici
(Prof. A.M. D'Armini)

GIOVEDÌ 17 OTTOBRE

09:00-10:00 Scintigrafia polmonare ventilo/perfusoria
(Dott. G. Cavenaghi)

10:00-11:00 Cateterismo cardiaco destro
(Prof. C. Pellegrini)

11:00-12:00 Presentazione casi clinici
(Dott.ssa A. Alloni)

12:00-14:00 Intervento di EAP in sala operatoria
(Prof. A.M. D'Armini)

14:00-15:00 **Lunch**

15:00-16:00 Presentazione casi clinici
(Dott. E. Kushta)

16:00-17:00 Angio-TC del torace e circolo polmonare
(Dott. G. Rodolico)

17:00-18:00 Discussione finale casi clinici
(Prof. A.M. D'Armini)

18:00-18:30 Valutazione apprendimento ECM e conclusione lavori