



# PATCHWORKS

STRATEGIE INTEGRATE  
PER COMPLETARE IL MOSAICO  
DELLA GESTIONE DELLA VITILIGINE



CULTURE, THINKING  
& PEOPLE  
PROVIDER STANDARD #1147

FAD ASINCRONA  
**23 GIUGNO- 31 DICEMBRE 2025**



# PATCHWORKS

## RAZIONALE

La vitiligine è una patologia autoimmune cronica caratterizzata dalla perdita dei melanociti, con una prevalenza globale dell'1-2%. Questa condizione rappresenta una sfida terapeutica significativa per diverse ragioni: la natura cronica della malattia, l'impatto psicosociale e le difficoltà legate all'aderenza terapeutica. **I recenti sviluppi nel campo degli inibitori della Janus chinasi (JAK) hanno rivoluzionato l'approccio terapeutico, offrendo opzioni efficaci che agiscono sui meccanismi patogenetici della malattia.** Tuttavia, l'aderenza terapeutica nella vitiligine rimane una problematica centrale, con tassi di abbandono altissimi da parte dei pazienti: tra i fattori che possono influenzare negativamente l'aderenza la cronicità della patologia, il tempo di ottenimento dei risultati, e l'impatto psicologico della malattia. **Un approccio personalizzato che consideri le aspettative del paziente, combinato con una comunicazione efficace, può migliorare significativamente l'aderenza e gli outcomes terapeutici.** Le linee guida internazionali, infatti, sottolineano l'importanza di un approccio terapeutico graduale e personalizzato. La formazione continua dei professionisti sanitari è fondamentale per **garantire l'implementazione di queste linee guida nella pratica clinica quotidiana e per migliorare la qualità dell'assistenza offerta ai pazienti.**

ONLINE DA

**LUNEDÌ 23 Giugno 2025**

**MODULO 1** - Evidenze cliniche e strategie terapeutiche nella vitiligine: linee guida come strumento per migliorare il percorso paziente - *Simone RIBERO*

**MARTEDÌ 08 Luglio 2025 - 18.00-19.00**

**WEBINAR LIVE - MEET THE EXPERT**

**MODULO 2** - Missing Pieces: linee guida nella clinica, discussione tra teoria e pratica - *Simone RIBERO*



ONLINE DA

**LUNEDÌ 15 Settembre 2025**

**MODULO 3** - Comunicare per migliorare l'aderenza: costruire un approccio Personalizzato  
*Alessandra NARCISI*

**LUNEDÌ 06 Ottobre 2025 - 18.00-19.00**

**WEBINAR LIVE - MEET THE EXPERT**

**MODULO 4** - Missing Pieces: collaborare per motivare il paziente e personalizzare il percorso  
*Alessandra NARCISI*



**LUNEDÌ 03 Novembre 2025 - 18.00-19.00**

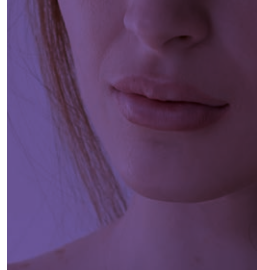
**WEBINAR LIVE - MEET THE EXPERT**

**MODULO 5** - Comporre il mosaico: confronto e discussione dei Take home Messages  
*Alessandra NARCISI, Simone RIBERO*



**MERCOLEDÌ 31 Dicembre 2025**

Termine percorso formativo FAD



# PATCHWORKS

## RESPONSABILI SCIENTIFICI:

- **Alessandra NARCISI** - Ricercatore a tempo determinato (RTT) presso l'Università Humanitas (Rozzano, Milano)
- **Simone RIBERO** - Professore Associato di Dermatologia dell'Università degli Studi di Torino, Direttore della scuola di specialità in dermatologia dell'Università di Torino

**Il corso FAD ECM gratuito è a numero chiuso, per un massimo di 1.000 partecipanti**

**Il corso è fruibile online collegandosi al sito web: [www.ctpeople.it](http://www.ctpeople.it), o inquadrando il QR code a lato e sarà disponibile on demand fino al 31 dicembre 2025**



## INFORMAZIONI ECM

**ID ECM: 1147 - 451782**

**Crediti formativi: 7,5**

L'evento è stato accreditato n. **1000 partecipanti** per le seguenti figure professionali:

- **Medico chirurgo specialista in Dermatologia e Venereologia**
- **Medico chirurgo specialista in Medicina Generale (Medico di famiglia)**
- **Farmacista pubblico del SSN**

**Obiettivo Nazionale N° 3:** documentazione clinica. Percorsi clinico-assistenziali diagnostici e riabilitativi, profili di assistenza - profili di cura.

## PER OTTENERE I CREDITI ECM

**è obbligatorio:**

- **completare la visione dei 2 moduli e dei 3 webinar (in diretta o in modalità on-demand)**
- **compilare il questionario di verifica di apprendimento e la scheda di valutazione evento**

**La partecipazione ai webinar live "meet the expert" permette di porre domande direttamente agli esperti tramite chat.**

**Al termine della diretta, sarà possibile visionare i webinar on demand.**



L'assegnazione dei crediti avverrà previa verifica dell'apprendimento certificata con almeno il 75% delle risposte esatte.

CTP Srl è Provider STANDARD accreditato dalla Commissione Nazionale ECM a fornire programmi di Formazione Continua in Medicina.

CTP Srl si assume la responsabilità per i contenuti, la qualità e la correttezza etica di questa attività ECM.

## PROVIDER e SEGRETERIA ORGANIZZATIVA

**Corso Sempione, 44 - 20154 Milano**  
**[eventi@ctpeople.it](mailto:eventi@ctpeople.it)**

Con la sponsorizzazione  
non condizionante di

